

# ABISKO LAK ÉVOLUTION

Beauté,  
tendu,  
glisse parfaite...

Et en plus :  
un vrai dur !



0,75 - 2,5 - 10 L\*

\*sauf PRIMER

SAINT  
LUC

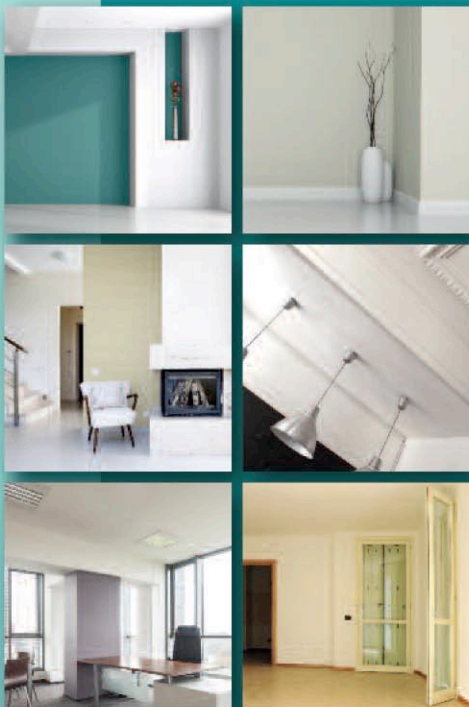


# 5

raisons d'adopter

# ABISKO LAK ÉVOLUTION

Peinture-laque acryl-polyuréthane  
en phase aqueuse



- +** Dure
- +** Tendue
- +** Lessivable\*<sup>\*</sup>
- +** Décorative
- +** Durable



\* Peinture lessivable et peinture lavable  
(acceptation usuelle de ces 2 termes) :  
1) Lessivable : éponge et savon, frottement léger.  
2) Lavable : éponge et eau pure, sans frotter.



# ABISKO'LAK PRIMER

Sous-couche  
et primaire acryl-polyuréthane  
en phase aqueuse

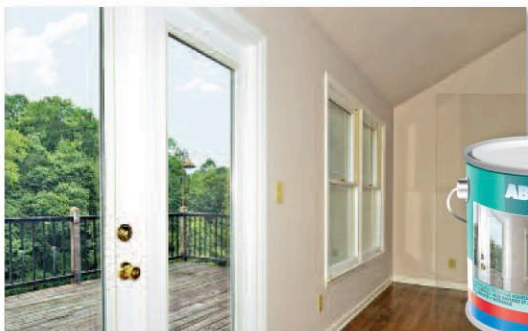


## LES + PRODUIT

• Classement A+ • Excellente adhérence • Microporeuse avec un excellent rendu et un bon pouvoir garnissant • Sèchage rapide • Émissions minimisées • Application aisée • Mise à la teinte avec Turner Color System.

## DESTINATION • Intérieur / Extérieur

• Murs et plafonds (pièces sèches ou humides) • Menuiserie en bois, en intérieur et en extérieur  
• Métaux (préparés) avant l'application d'ABISKO'LAK MAT VELOUTÉ ou ABISKO'LAK SATIN.



# ABISKO'LAK MAT VELOUTÉ

Laque acryl-polyuréthane  
en phase aqueuse



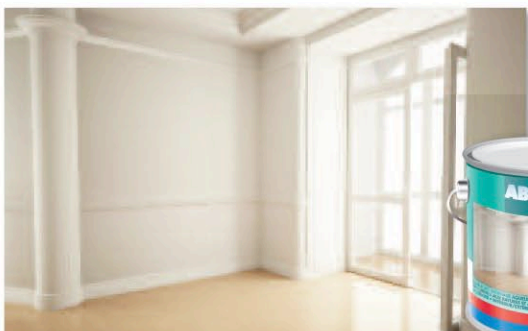
## LES + PRODUIT

• Classement A+ • Résistance aux rayures et aux chocs • Sèchage rapide • Bon pouvoir garnissant et bon rendu • Anti-blocking • Faible odeur • Mat velouté • Mise à la teinte avec Turner Color System.

## DESTINATION • Intérieur

• Menuiseries en bois • Métaux (sur primaire adapté) • Subjectiles à faible porosité après préparation appropriée • Peintures en bon état de conservation et parfaitement adhérentes au support.

Résistance à l'abrasion humide :  
Classe 1



# ABISKO'LAK SATIN

Laque acryl-polyuréthane  
en phase aqueuse



## LES + PRODUIT

• Classement A+ • Résistance aux rayures et aux chocs • Sèchage rapide • Bon pouvoir garnissant et bon rendu • Anti-blocking • Faible odeur • Bonne résistance aux nettoyeurs • Mise à la teinte avec Turner Color System.

## DESTINATION • Intérieur / Extérieur

• Menuiseries en bois • Métaux (sur primaire adapté) • Subjectiles à faible porosité après préparation appropriée • Peintures en bon état de conservation et parfaitement adhérentes au support.

Résistance à l'abrasion humide :  
Classe 1

## APPLICATION AU PINCEAU

- Les peintures-laques en phase aqueuse ont tendance à faire gonfler et durcir les poils des brosses traditionnelles, ce qui produit une altération du film, lui donnant un aspect cordé.



- Les brosses 100% synthétiques, évitent ce problème, lissent le film, lui donnant tendu et durété.



## APPLICATION AU ROULEAU

- La dépose se fera en passes croisées, puis sera lissée de haut en bas.
- Manchon microfibres 8 mm
- Manchon mousse floquée



# AVEC ABISKO'LAK, OSEZ LA COULEUR TOUT EN RESPECTANT L'ENVIRONNEMENT

## SAINT-LUC a développé

### Turner Color System

SAINT-LUC a élaboré un système à teinter les peintures à base de 15 colorants compatibles avec tous les types de peintures, performant et respectueux de l'environnement.

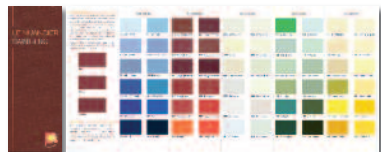
#### Sa performance se concrétise :

- Par l'étendue des teintes réalisables
- Par la grande qualité des aspects de finition obtenue
- Par l'obtention d'une opacité supérieure ou égale à 99%
- Par une excellente capacité de reproductibilité de la teinte d'origine en cas de besoin.

#### Le respect de l'environnement est obtenu par l'utilisation de colorants :

- Sans solvant ni plastifiant.
- Exempt de pigment inorganique blanc à base de dioxyde de titane.
- Exempt de métaux lourds et de substances dérivées du phénol (APEO) et du glycol (DGME).
- Avec un taux de C.O.V. quasi nul ou extrêmement faible.

Les produits écolabélisés, ou avec un taux de C.O.V. quasi nul, teintés sur TURNER COLOR SYSTEM, conservent leur qualification environnementale d'origine.



Ce logo identifie  
les peintures **ABISKO'LAK** ÉVOLUTION  
teintables sur TURNER COLOR SYSTEM



SAINT  
**LUC**  
Simplifiez-vous la vie avec  
**SAINT-LUC**

GAD  
31-33 rue de MOGADOR  
75311 PARIS cedex 09  
[www.peintures-saint-luc.com](http://www.peintures-saint-luc.com)

