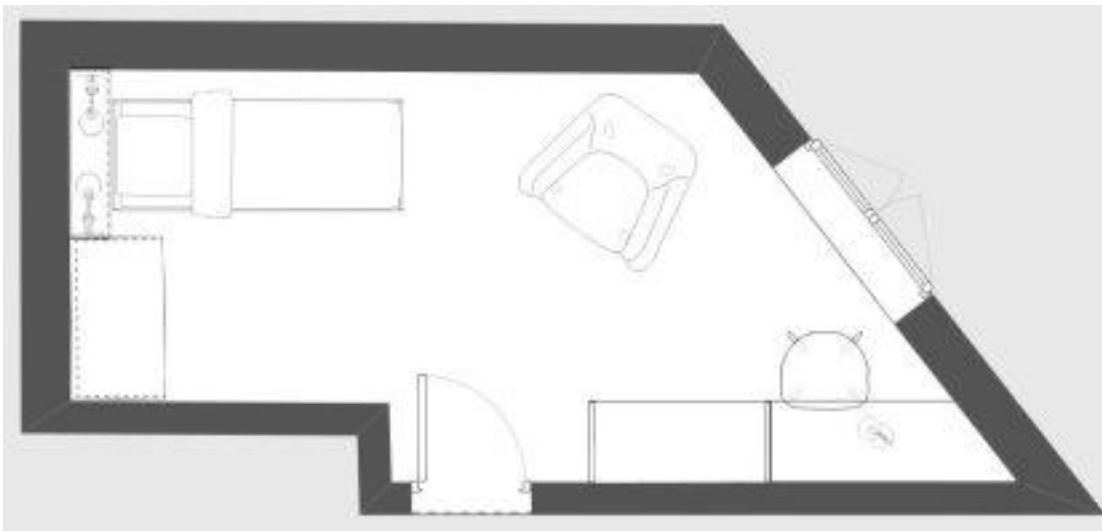
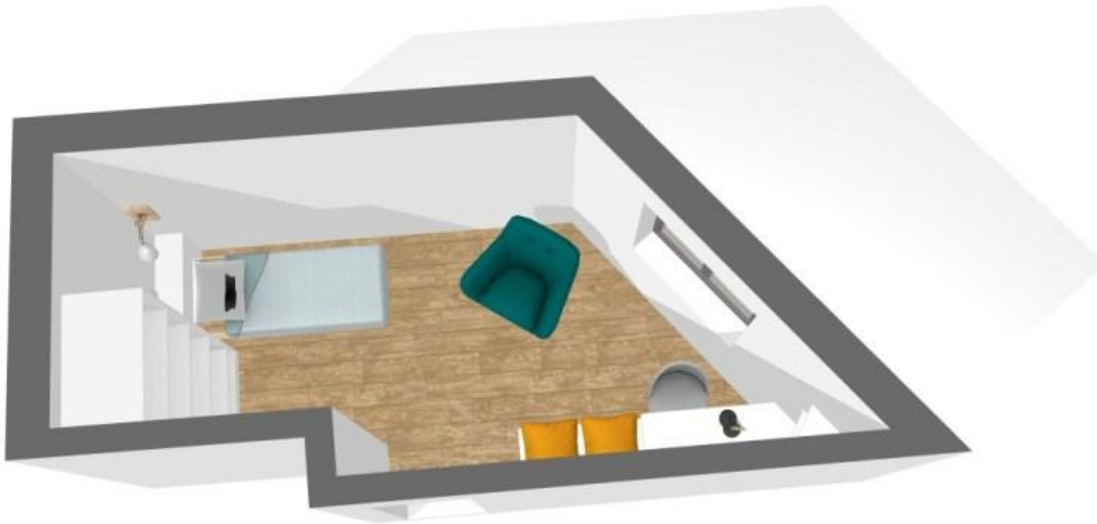




Une chambre urbaine, school attitude - homme déco





La complexité d'une chambre d'un collégien c'est qu'entre la 6ème et la 3ème votre enfant va évoluer plus vite qu'en primaire. En effet, il grandit et ses goûts et sa maturité vont s'affirmer. Si vous ne voulez pas changer sa décoration tous les ans, il est donc préférable de la choisir intemporelle. Effectivement, en moins de 4 ans, votre enfant passe de l'enfance à la poste adolescence ! Cela peut vous paraître un vrai casse-tête mais voici un exemple de ce que vous pouvez faire.



[Visualiser l'article](#)



chambre urbaine



chambre urbaine



[Visualiser l'article](#)



chambre urbaine



chambre urbaine

[Visualiser l'article](#)

Des travaux pour une mise en beauté

Cette chambre est la plus petite de la maison avec ses 9 m² mais c'est aussi la plus "biscornue" : un angle très pointue et une forme de triangle très accentuée. Par ailleurs, était installée dans cette pièce un grand dressing et avait sur les murs des couleurs très marquées comme l'orange. Tous ces éléments rendaient la pièce encore plus petite.

La première étape a été de démonter le dressing ce qui nous a permis de récupérer 1 m² et donc d'agrandir la pièce. Il faut dire que ce dressing était disproportionné par rapport à la taille de la chambre. Nous avons préféré, et pour avoir du rangement, créer un dressing intégré en rapport avec la dimension de la chambre. Pour cette réalisation, nous avons utilisé les mêmes matériaux que pour les autres chambres : Homme Pratik (www.homepratik.fr) pour les plaques de placo et Isover (www.isover.fr) pour l'isolant.

Comme dans la chambre Backstage, il a fallu "casser" cet angle qui était impossible d'utiliser dans l'état. En plaçant une plaque de place devant, il a été facile, ainsi, d'y installer des étagères sur mesure.

Pour une finition parfaite, nous avons également enterré tous les fils électriques et installé une prise ethernet pour l'ordinateur. Pour se fondre dans la décoration, nous avons choisi des prises blanches de la gamme Mosaic de chez Legrand.

Enfin, entre le dressing et le mur il y a la place nécessaire pour installer le lit. Cependant pour éviter le côté étouffant, nous avons construit une tête de lit sur laquelle il est possible d'y installer des objets de décoration mais également donner un aspect cocooning.

Une décoration urbaine

Côté peinture nous avons choisi la couleur Métal XL de chez Saint Luc pour peindre le mur côté lit afin de renforcer l'effet cocooning de la tête de lit. Nous avons peint également l'angle de la chambre de la même couleur pour mettre en avant, volontairement, cette particularité de la pièce. Pour les autres murs, nous avons choisi le blanc mat luc'o velours « premium » de chez Saint Luc.

Pour le sol, qui lui aussi était en mauvaise état, nous avons opté pour un parquet en chêne vieilli et blanchi de chez la maison Chêne de l'Est. En choisissant un parquet "blanc" dans une petite pièce, il va amener de la luminosité et donner à la chambre de la grandeur.

Pendant les années collège, votre enfant va grandir énormément. Il est donc important de porter un soin particulier sur sa literie. Tant au niveau de la qualité qu'au niveau de la taille. Pour cette chambre, notre choix s'est porté sur la marque Emma Matelas pour la qualité et la durabilité de sa literie mais également son choix de la taille. Ainsi nous avons pu prendre un lit 90 x 200. Pour compléter ce lit, nous avons été séduits par la qualité de la couette et de l'oreiller de la marque Petit Meunier. Un oreiller bien moelleux grâce à son garnissage en plumettes et duvet de canard mais également par son épaisseur de 18 cm. Pour La couette, en matière synthétique, est utilisable toutes saisons. Le pack contient une couette légère et une couette chaude, clipsables l'une sur l'autre. Utilisées ensemble ou séparément, elles forment une couette totalement modulable.



PA 12, Chêne de l'Est



L'original, Emma Matelas



Sommier, Emma Matelas



Couette modulable, Petit Meunier



L'oreiller Moelleux, Petit Meunier



Parure Monogramme housse de couette 140 x 200, Tommy Hilfiger



Parure Monogramme taie d'oreiller 65 x 65, Tommy Hilfiger





hommedeco.fr
Pays : France
Dynamisme : 5



[Visualiser l'article](#)

Chambre urbaine



Applique personnelle

PA 12, Chêne de l'Est, prix sur demande. chenedelest.eu

Blanc mat luc'o velours « premium » de chez [Saint Luc](http://SaintLuc.com), prix sur demande. www.peintures-saint-luc.com

Couleur Métal XL, [Saint Luc](http://SaintLuc.com), prix sur demande. www.peintures-saint-luc.com

L'original, Emma Matelas, 499 €. www.emma-matelas.fr

Sommier, Emma Matelas, à partir de 329 €. www.emma-matelas.fr

L'oreiller Moelleux, Petit Meunier, 39,90 €. www.petit-meunier.fr

Couette modulable, Petit Meunier, 119,90 €. www.petit-meunier.fr

Parure Monogramme taie d'oreiller 65 x 65, Tommy Hilfiger, 49 €. www.decosy.fr

Parure Monogramme housse de couette 140 x 200, Tommy Hilfiger, 129 €. www.decosy.fr

Et pour compléter le lit, la parure Monogramme de chez Tommy Hilfiger s'imposait tout naturellement. En effet, la marque propose, ce qui est assez rare, plusieurs parures qui conviennent, de par leur design, aux adolescents : ni trop enfantin ni trop adulte. En plus, les adolescents sont très sensibles aux marques et d'avoir un lit "tendance" renforcera l'adhésion à la décoration de leur sa chambre.

En matière de décoration, nous avons ponctué la chambre de différents éléments comme la création d'étagères dont le support est un modèle de chez Ripaton (www.ripaton.fr) qui fabrique des pieds en acier. La bonne idée de la marque est de proposer des pieds de toutes tailles pour concevoir tout un tas de meubles personnalisés. La marque propose, d'ailleurs, des supports d'étagères inspirés des pieds de meuble.



La Fabuleux, Ripaton



Hexxas, Cewe

La Fabuleux, Ripaton, 20 €. www.ripaton.fr

Hexxas, Cewe, à partir de 9,95 €. www.cewe.fr

Autre idée pour donner du style à une pièce, c'est l'impression de photo. Cewe (www.cewe.fr) propose plusieurs modèles de décorations murales et donc d'imprimer vos photos sur toile, tableau, poster... Pour donner un style plus jeune et plus urbain, nous avons opté pour les Hexxas. Grâce à sa forme hexagonale, cette fresque murale peut être composée d'une même image sur plusieurs « hexxa » s ou disposez plusieurs « hexxas » avec une image sur chaque hexxas pour un patchwork créatif unique !

L'idée déco de Homme Déco

Pour le bureau, nous avons remis à neuf un vieux bureau style Empire sans aucune valeur. Après l'avoir décapé et poncé, nous l'avons repeint avec les mêmes peintures que la chambre afin qu'il s'intègre au mieux à l'ambiance voulue. Et pour le moderniser encore plus, nous avons changé les poignées des tiroirs pour des poignées en laiton de chez Superfront. Pour aller avec le ce bureau, nous avons choisi la chaise Circle de chez Maison du Monde qui apporte une note design au bureau, mais aussi une assise confortable pour faire les devoirs. Pour le luminaire principal de la chambre, nous avons customisé un ancien plafonnier. Nous l'avons donc entièrement repeint pour pouvoir dessiner dessus en nous inspirant des têtes de mort de la célèbre "Fête des Morts" mexicaine. Enfin, nous avons ajouté un Fatboy pour se prélasser, et des patères pour accrocher les casquettes.







hommedeco.fr
Pays : France
Dynamisme : 5



[Visualiser l'article](#)





hommedeco.fr
Pays : France
Dynamisme : 5



[Visualiser l'article](#)





hommedeco.fr
Pays : France
Dynamisme : 5



[Visualiser l'article](#)





Date : 01/04/2020

Heure : 12:25:54

hommedeco.fr

Pays : France

Dynamisme : 5



Page 18/18

[Visualiser l'article](#)



Mini circus, Superfront, 16 €. superfront.com

Chaise Circle, Maison du Monde, 55,95 €. www.maisonsdumonde.com

The Original, Fatboy, 199 €. www.madeindesign.com

Crochets muraux Buddy, 28,80 €. www.amazon.fr